

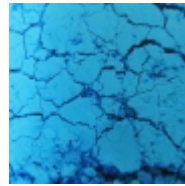


ĐœÑ<Đ»Đ^{3/4} Ñ€ÑfÑ‡Đ^{1/2}Đ^{3/4}Đ¹ Ñ€Đ°Đ±Đ^{3/4}Ñ,Ñ< Đ²
Đ•Đ Đ¶Đ^{1/2}ĐµĐ^{1/4}
Đ•Đ^{3/4}Đ²Đ^{3/4}Ñ€Đ^{3/4}Đ´Đµ, Đ°ÑfĐ¿Đ,Ñ,Ñ€
Ñ,Đ^{3/4}Đ²Đ°Ñ€Ñ<
Đ´Đ»Ñ• Đ^{1/4}Ñ<Đ»Đ^{3/4}Đ²Đ°Ñ€ĐµĐ^{1/2}Đ,Ñ•.

ĐœÑ<Đ»Đ^{3/4}Đ²Đ°Ñ€Đ^{1/2}Đ^{1/2}.Ñ€Ñ,,

ĐŸĐ,Đ³Đ^{1/4}ĐµĐ^{1/2}Ñ, Đ^{1/2}ĐµĐ^{3/4}Đ^{1/2}Đ^{3/4}Đ²Ñ<Đ¹
Đ¿Đ,Đ^{1/2}Đ,Đ¹ Ñ•ÑfÑ...Đ^{3/4}Đ¹ 5 Đ³Ñ€Đ°Đ^{1/4}Đ^{1/4}

160Đ ÑfĐ±



ĐŸĐ,Đ³Đ^{1/4}ĐµĐ^{1/2}Ñ, Đ^{1/2}ĐµĐ^{3/4}Đ^{1/2}Đ^{3/4}Đ²Ñ<Đ¹ Ñ•ÑfÑ...Đ^{3/4}Đ¹

Đ¿ĐµÑ, : Đ¿Đ,Đ^{1/2}Đ,Đ¹

ĐŸÑ€Đ%Đ,Đ-Đ²Đ%Đ´Đ,Ñ,ĐµĐ»Ñ€: ĐšĐ,Ñ,Đ°Đ¹

ĐœĐ°Ñ•Ñ•Đ°:Á 5 Đ°Ñ€Đ°Đ^{1/4}Đ^{1/4}

Đ•ĐµĐ%Đ%Đ%Đ°Ñ<Đ¹ Đ¿Đ,Đ°Đ%ĐµĐ%Ñ, Đ´Đ»Ñ• Đ°Đ°Ñ€Đ°Ñ´Đ,Đ°Đ°Đ%Đ,Ñ•.

Đ•ĐµĐ%Đ%Đ%Đ°Ñ<Đµ Đ¿Đ,Đ°Đ%ĐµĐ%Ñ,Ñ< Đ´Đ°ÑŽÑ, Ñ•Ñ€Đ°Đ,Đ¹,Đ^{1/2}Đ°Ñ<Ñ•Ñ%ĐµĐ%Đ%Ñ<Đ¹,Ñ•Đ°ĐµÑ,Ñ•Ñ%Đ,Đ¹Ñ•Ñ• Đ, ÑfÑ•Ñ,Đ°Đ¹Ñ‡Đ,Đ°Ñ<Đ¹
Ñ‡Đ°ĐµÑ, Đ² Đ%Ñ<Đµ. Đ¿Ñ,Đ°Đ±Đ,Đ»ĐµĐ%, Đ%Đµ Đ%Đ,Đ°Ñ€Đ,Ñ€ÑfĐµÑ,, Ñ•Đ°Ñ...Ñ€Đ°Đ%Ñ•ĐµÑ, Ñ•Ñ€Đ°Đ%Ñ•Ñ,Ñ€Đ, Đ,
Đ¿ĐµÑ€Đ°Đ%Đ%Đ°Ñ‡Đ°Đ»Ñ€Đ%Ñ<Đ¹ Ñ‡Đ°ĐµÑ,,Ñ•Đ°Đ-Đ°ĐµÑ, Ñ€Đ,Ñ•ÑfĐ%Đ%Đ°Ñ• Ñ• Ñ‡ĐµÑ,Đ°Đ%Đ¹ Đ°Ñ€Đ°Đ%Đ,Ñ‡ĐµĐ¹. Đ•ĐµĐ%Đ%Đ%Đ°Ñ<Đ¹
Đ¿Đ,Đ°Đ%ĐµĐ%Ñ, Đ%Ñ‡ĐµĐ%Ñ€Đ°Đ°Đ%Ñ‡ĐµĐ%Ñ,Ñ€Đ,Ñ€Đ°Đ°Đ°Đ%Đ%Ñ<Đ¹ Đ, Ñ•Đ°Đ%Đ%Đ%Đ%Đ,Ñ‡Đ%Ñ<Đ¹ Đ²
Đ,Ñ•Đ¿Đ%Đ»Ñ€Đ-Đ°Đ°Đ°Đ%Đ,Đ,Á

Đ°ĐµĐ»Đ°ĐµÑ, Đ¿Ñ€Đ%Đ-Ñ€Đ°Ñ‡Đ%ÑfÑŽ Đ°Ñ•Đ°Đ%Đ°Ñf Đ¿Đ%Đ»ÑfĐ¿Ñ€Đ°Đ-Ñ€Đ°Ñ‡Đ%Đ°Đ¹.

Đ•Đ»ÑfĐ%Ñ€ĐµÑ•Ñ‡ĐµĐ%Ñ,Đ%Ñ<Đµ Đ¿Đ,Đ°Đ%ĐµĐ%Ñ,Ñ< Đ¿Ñ€ĐµĐ%Đ±Ñ€Đ°Đ-Đ°Đ°ÑŽÑ, Ñ,Đ°Đ°Đ¶Đµ Đ¿Đ°Đ°Đ°Đ°Ñ%ĐµĐ%Đ%Ñ<Đ¹
ÑfĐ»Ñ€Ñ,Ñ€Đ°Ñ,Đ°Đ%Đ»ĐµÑ,Đ°Đ°Ñ<Đ¹ Ñ•Đ°ĐµÑ, Đ, Đ°Ñ,Ñ€Đ°Đ¶Đ°ÑŽÑ, ĐµĐ°Đ% Đ² Đ°Đ,Đ´Đ,Đ%Đ%Đ% Đ´Đ,Đ°Đ¿Đ°Đ-Đ°Đ%Đµ, Đ-Đ° Ñ•Ñ‡ĐµÑ,
Ñ•Ñ,Đ°Đ°Đ% Đ°Đ%Đ, Đ°Đ°Đ¶ÑfÑ,Ñ•Ñ• Đ±Đ°Đ»ĐµĐµ Ñ•Ñ€Đ°Đ,Đ%Đ, Đ´Ñ,Đ% Đ°Ñ€ĐµÑ•Ñ• Đ°Đ°Đ° Ñ•Đ°Đ%Ñ<Đ¹ Ñ•Ñ€Đ°Đ,Đ¹ Đ°Đ±Ñ•Ñ‡Đ%Ñ<Đ¹
Đ¿Đ,Đ°Đ%ĐµĐ%Ñ, Ñ•Đ¿Đ°Ñ•Đ°Đ±ĐµĐ% Đ°Ñ,Ñ€Đ°Đ¶Đ°Ñ,Ñ€Đ Đ°Đ°Ñ•Đ,Đ°ÑfĐ% 90% Ñ•Đ°ĐµÑ,Đ°, Ñ,Đ»ÑfĐ%Ñ€ĐµÑ•Ñ‡ĐµĐ%Ñ,Đ%Ñ<Đ¹
Đ°Ñ,Ñ€Đ°Đ¶Đ°ĐµÑ, 200-300%.

Đ•Đ°Ń•Ń◁Ń%ĐμĐ½Đ½Ń◁Đμ Ń†Đ²ĐμŃ,Đ° Đ»ŃfŃ†Ń◁Đμ Đ²Ń•ĐμĐ³Đ% Đ¿Ń€Đ%Ń•Đ²Đ»Ń•ŃŽŃ,Ń•Ń• Đ² Đ¿Ń€Đ%Đ•Ń€Đ°Ń†Đ½Đ%Đ¹ Đ%Ń•Đ½Đ%Đ²Đμ, Đ² Đ±ĐμĐ»Đ%Đ¹ Đ%Ń•Đ½Đ%Đ²Đμ Đ%Ń•Ń,ĐμĐ½Đ°Đ, Đ±ŃfĐ◁ŃfŃ, Đ¿Đ°Ń•Ń,ĐμĐ»Ń€Đ½Ń◁Đ%Đ,ĐŸĐ%Đ»Ń€Đ•Đ%Đ²Đ°Ń,Ń€Ń•Ń• Đ,Đ½Đ, Ń•Đ»ĐμĐ◁ŃfĐμŃ, Đ¿Đ% Ń,Đ%Đ½Ńf Đ¶Đμ Đ¿Ń€Đ,Đ½Ń†Đ,Đ¿Ńf, Ń†Ń,Đ% Đ, Đ¿Đ,Ń%ĐμĐ²Ń◁Đ%Đ: Đ◁Đ%Đ±Đ°Đ²Đ»Ń•Ń,Ń€ Đ¿Đ%Đ°Đ°Đ¿ĐμĐ»Ń€Đ½Đ% Đ² Ń€Đ°Ń•Đ¿Đ»Đ°Đ²Đ»ĐμĐ½Đ½ŃfŃŽ Đ%Ń•Đ½Đ%Đ²Ńf Đ◁Đ% Đ¿Đ%Đ»ŃfŃ†ĐμĐ½Đ,Ń• Đ½ŃfĐ¶Đ½Đ%Đ³Đ% Ń†Đ²ĐμŃ,Đ%Đ²Đ%Đ³Đ% Đ%Ń•Ń,ĐμĐ½Đ°Đ°.

ĐŸĐ,Đ³Đ½ĐμĐ½Ń, Đ¶Đ,Ń€Đ%Ń€Đ°Ń•Ń,Đ²Đ%Ń€Đ,Đ½Ń◁Đ¹.Đ Đ°Ń•Ń,Đ²Đ%Ń€Đ,Đ½ Đ² Đ³Đ»Đ,Ń†ĐμŃ€Đ,Đ½Đμ,Ń•Đ¿Đ,Ń€Ń,Đμ,Đ%Đ°Ń•Đ»Đ°Ń...,Đ¿Ń€Đ%Đ¿Đ,Đ»ĐμĐ½Đ³Đ»Đ,Đ°Đ%Đ»Đμ.

[Đ◁Đ½Ń,Đ%Ń€Đ½Đ°Ń†Đ,Ń•Đ%Đ¿Đ¿Ń€Đ°Đ²Ń†Đμ](#)

ĐœĐ½ĐμĐ½Đ,Ń•Đ¿Đ%Đ°ŃfĐ¿Đ°Ń,ĐμĐ»ĐμĐ¹: Đ•Ń%Đμ Đ½ĐμŃ, Đ½Đ½ĐμĐ½Đ,Đ¹ Đ%Đ± Ń•Ń,Đ%Đ½ Ń,Đ%Đ²Đ°Ń€Đμ.
ĐŸĐ%Đ¶Đ°Đ»ŃfĐ¹Ń•Ń,Đ°, Đ²Đ%Đ¹Đ◁Đ,Ń,Đμ, Ń†Ń,Đ%Đ±Ń◁ Đ%Ń•Ń,Đ°Đ²Đ,Ń,Ń€ Ń•Đ²Đ%Đμ Đ½Đ½ĐμĐ½Đ,Đμ.